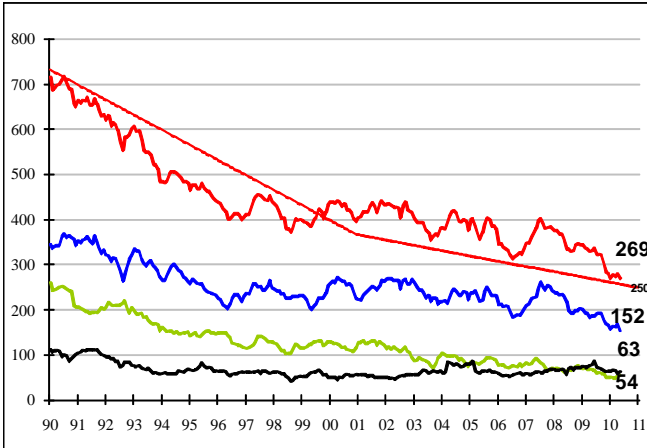


Tammi-toukokuun aikana liikennekuolemia on ollut 11 edellisvuotista vähemmän. Kohtaamisonnettomuuksissa kuolleiden määrä on alhaisimmalla tasollaan koko 2000-luvun aikana. Alkuvuoden aikana henkilöautojen ulosajoissa kuolleiden määrä on lähes puolittunut. Raskaan liikenteen onnettomuuksissa kuolleiden määrä on vähentynyt. Myös henkilövahinkoon johtaneiden onnettomuuksien määrä on laskenut.

12 edellisen kk:n aikana kuolleet

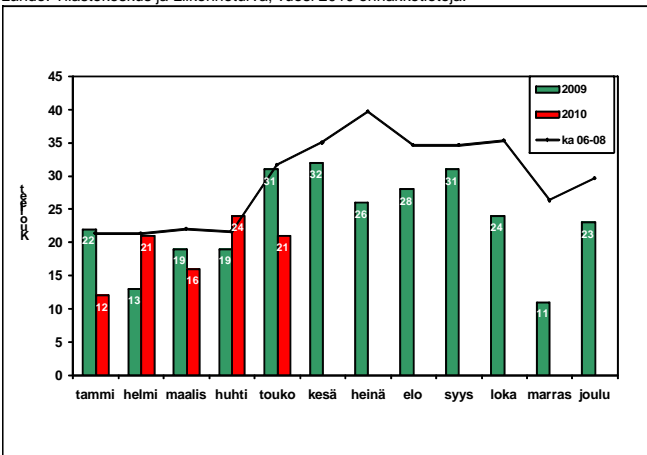


Viimeisen 12 kuukauden aikana on menehtynyt 269 ihmistä.

Tammi-toukokuussa menehtyi 94 ihmistä, mikä on 11 vähemmän kuin vuoden 2009 vastaavana aikana. Henkilövahinkoon johtaneita onnettomuuksia tapahtui 1 873 mikä on 212 edellisvuotista vähemmän. Onnettomuuksissa loukkaantui 2434 ihmistä, mikä on 269 edellisvuotista vähemmän.

Tieliikenteessä kuolleet 1990 - 5/2010.

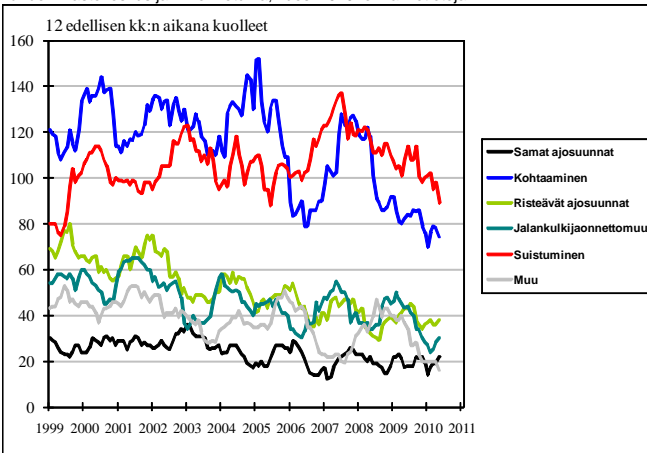
Lähde: Tilastokeskus ja Liikenneturva, vuosi 2010 ennakkotietoja.



Kuolleiden määrä on koko alkuvuoden ajan ollut keskimääräisellä tai sitä alhaisemmalla tasolla. Uhrien määrä jäi selvästi keskimääräistä alhaisemmaksi tammi- ja toukokuussa.

Tieliikenteessä kuolleet kuukausittain.

Lähde: Tilastokeskus ja Liikenneturva, vuosi 2010 ennakkotietoja.

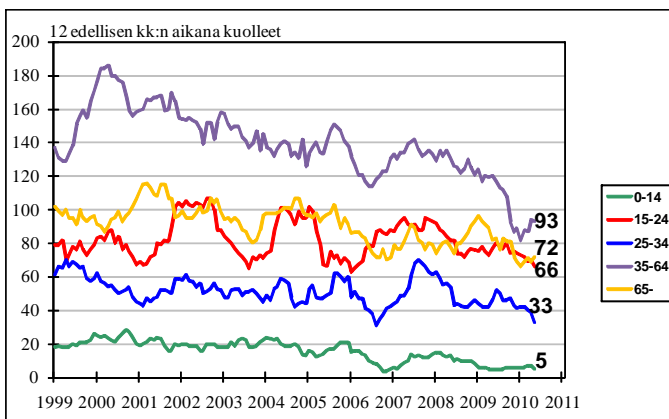


Tieliikenteessä kuolleet onnettomuustyyppin mukaan 1999-5/2010.

Lähde: Tilastokeskus ja Liikenneturva, vuosi 2010 ennakkotietoja.

Kohtaamisonnettomuuksissa kuolleiden määrä on alhaisimmalla tasollaan koko 2000-luvulla.

Ulosajoissa kuolleiden määrä on laskenut. Alkuvuoden aikana henkilöautojen ulosajoissa kuolleiden määrä on lähes puolittunut. (15 kuollutta 2010 / 27 kuollutta 2009)



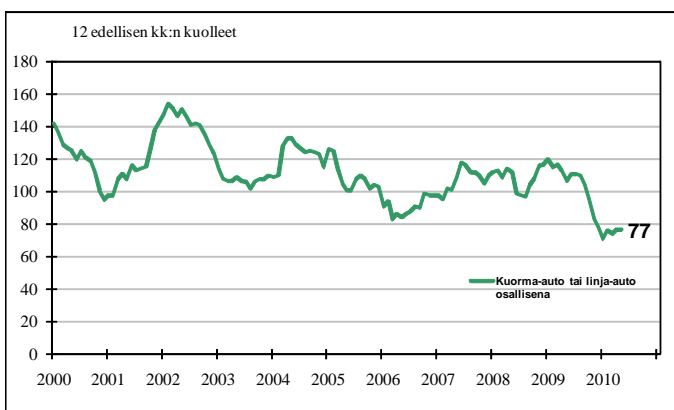
Tieliikenteessä kuolleet iän mukaan 1999-3/2010.

Lähde: Tilastokeskus ja Liikenneturva, vuosi 2010 ennakkotietoja.

Liikennekuolemien määrän lasku on pysähtynyt 35-64-vuotiaiden ja iäkkäiden osalta.

Nuorten 15-24-vuotiaiden kuolemantapaukset ovat laskeneet hieman edellisvuoden tasolla.

25-34-vuotiaiden ryhmässä kuolleiden määrä on puolittunut vuoden 2008 alun huipusta.



Tieliikenteessä kuolleet onnettomuksissa, joissa kuorma-auto tai linja-auto osallisena 1999-5/2010.

Lähde: Tilastokeskus ja Liikenneturva, vuosi 2010 ennakkotietoja.

Onnettomuksissa, joissa kuorma-auto tai linja-auto oli osallisena on kuollut 77 ihmistä viimeisen 12 kuukauden aikana.



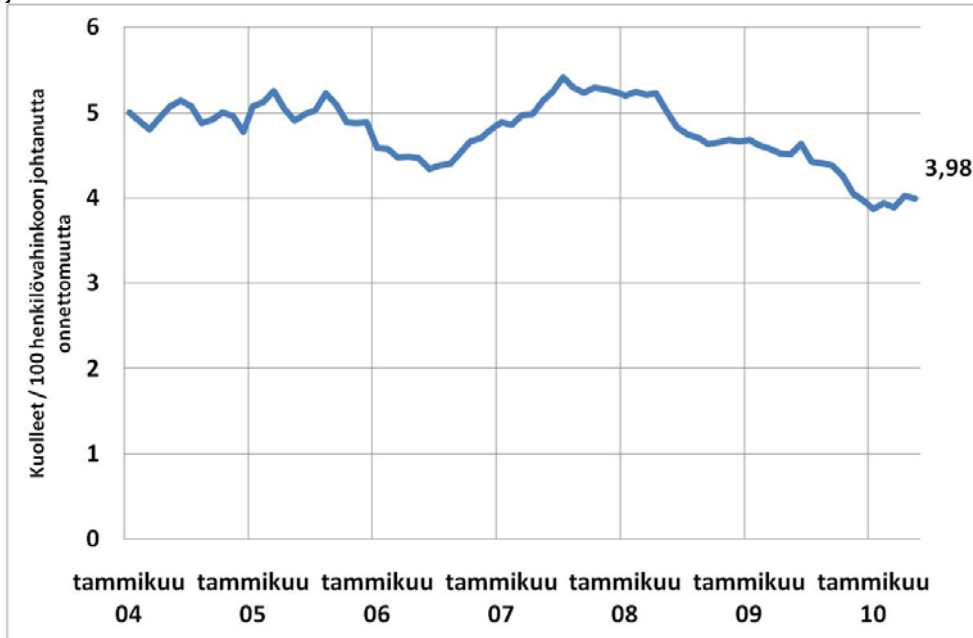
Henkilövahinkoon johtaneet onnettomuudet 2004 - 5/2010

Lähde: Tilastokeskus ja Liikenneturva, vuosi 2010 ennakkotietoja

Henkilövahinkoon johtaneiden onnettomuuksien määrä on laskenut.

Ulosajojen määrä on laskenut alle 1 900:aan vuodessa ja se on edelleen suurin onnettomuusryhmä. Risteävän ajosuuntien onnettomuuksien määrä on puolestaan kasvanut yli 1 500:an. Saman ajosuunnan onnettomuuksien määrä on pysytellyt ennallaan lähes 1 300:n tuntumassa.

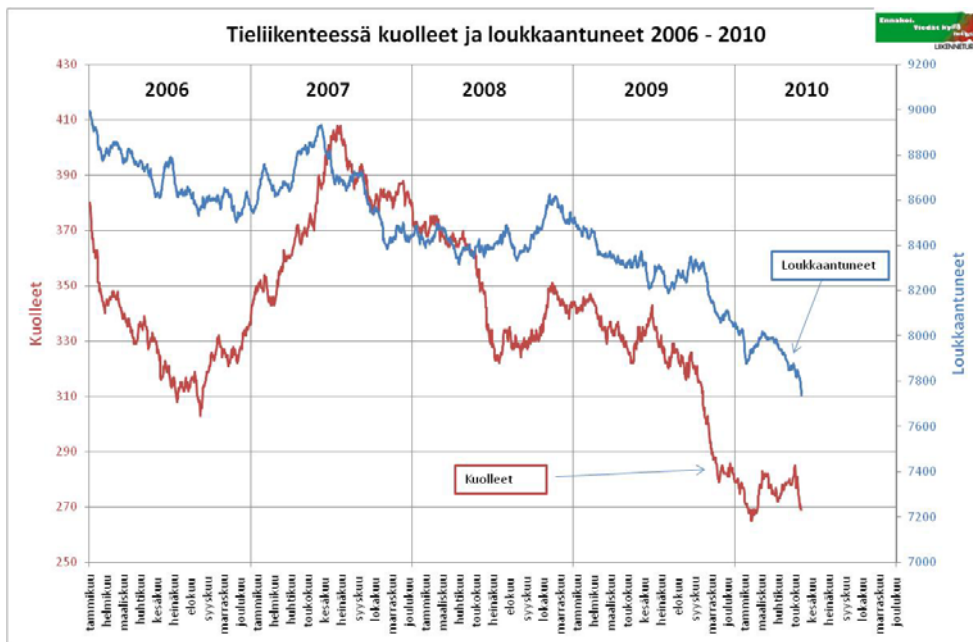
Kuolleiden määrä onnettomuutta kohden on laskenut. Vuoden 2008 alussa kuoli yli viisi ihmistä 100 henkilövahinkoon johtanutta onnettomuutta kohden. Vuonna 2010 kuolleita on neljä 100 henkilövahinkoon johtanutta onnettomuutta kohden.



Kuolleet per 100 henkilövahinkoon johtanutta onnettomuutta vuosina 2004 - 5/2010

Lähde: Tilastokeskus ja Liikenneturva, vuosi 2010 ennakkotietoja

Kuolleiden ja loukkaantuneiden määrä on laskenut vuoden 2008 lopusta lähtien. Taantuman alkaminen ajoittuu tähän ajankohtaan.



Kuolleet ja loukkaantuneet viimeisen 365 päivän aikana 2006 – 05/2010

Lähde: Tilastokeskus ja Liikenneturva, vuosi 2010 ennakkotietoja