

## Iäkkäiden henkilövahingot tieliikenteessä

Iäkkäiden (yli 64-vuotiaiden) liikennekuolemien määrä on vähentynyt viidenneksellä viimeisen kymmenen vuoden aikana. Loukkaantuneiden määrä on kasvanut viidellä prosentilla.

Viimeisen viiden vuoden aikana kuoli vuosittain keskimäärin 77 ja loukkaantui 840 iäkästä tienkäyttäjää. Tieliikenteessä menehtyneistä joka neljäs ja loukkaantuneista joka kymmenes oli iäkäs.

Iäkkäistä 65 % menehtyi taajamien ulkopuolella. Loukkaantumisista 54 % tapahtui taajamissa.

### *Henkilövahingot tienkäyttäjryhmittäin*

Liikennekuolemista ja loukkaantumisista 62 % tapahtui auton kyydissä matkustettaessa, 18 % pyöräillessä ja 18 % jalankulkijoille.

**Autossa matkustavina** kuoli 54 % ja loukkaantui 62 % iäkkäistä. Nokkakolareissa kuoli 36 % ja loukkaantui lähes joka viides autossa matkustaneista iäkkäistä. Ulosajoissa kuoli ja loukkaantui joka neljäs autossa matkustaneista. Risteävien ajosuuntien onnettomuuksissa kuoli 23 % ja loukkaantui 27 %. Henkilöauton kuljettajien väestöön suhteutettu kuolemanriski on hieman koko väestöä suurempi (kuva 1).

**Pyöräilijöinä** liikkuvien iäkkäiden kuolemanriski on kolminkertainen koko väestöön verrattuna, kun mittana käytetään kuolleiden määrää ikäryhmän kokoon nähden. Joka toinen pyöräilijä menehtyi ja 70 % loukkaantui risteyksessä.

Kaikista **jalankulkijoina** menehtyneistä iäkkäistä 41 % kuoli ja 59 % loukkaantui suojatiellä. Tieliikenteessä suojatiellä menehtyneistä jalankulkijoista kaksi kolmesta oli iäkkäitä. Iäkkäiden jalankulkijoiden riski kuolla tai loukkaantua tieliikenteessä on noin kaksinkertainen verrattuna koko väestöön, kun henkilövahingot suhteutetaan ikäryhmän kokoon.

**Tieliikenneonnettomuuksissa kuolleet iäkkäät onnettomuustyypeittäin vuosina 2007 - 2011**

Vuosi	Jalankulkija		Pyöräilijä		Samat ajosuunnat	Kohtaaminen	Risteävät		Tieltä suistuminen	Muu	Yhteensä
	suojatiellä	muualla	pyörätiellä risteyksessä	muualla			ajosuunnat	ajosuunnat			
2007	10	12	0	10	5	18	11	9	4	79	
2008	10	18	2	9	3	17	12	17	5	93	
2009	6	9	1	10	5	15	10	9	4	69	
2010	5	10	0	11	5	13	7	10	3	64	
2011	10	11	5	6	6	14	11	13	3	79	
<b>Yhteensä</b>	<b>41</b>	<b>60</b>	<b>8</b>	<b>46</b>	<b>24</b>	<b>77</b>	<b>51</b>	<b>58</b>	<b>19</b>	<b>384</b>	

**Tieliikenneonnettomuuksissa loukkaantuneet iäkkäät onnettomuustyypeittäin vuosina 2007 - 2011**

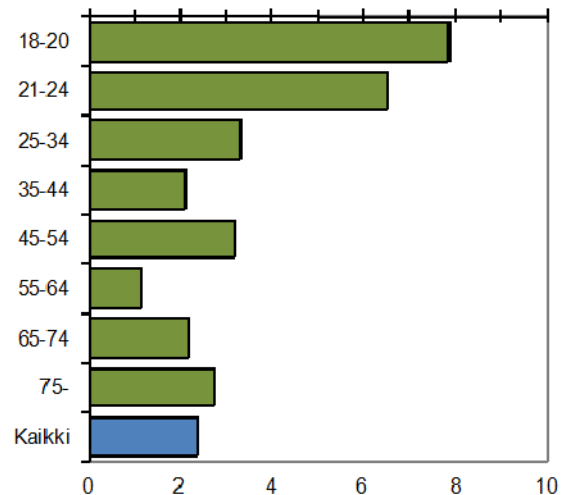
Vuosi	Jalankulkija		Pyöräilijä		Samat ajosuunnat	Kohtaaminen	Risteävät		Tieltä suistuminen	Muu	Yhteensä
	suojatiellä	muualla	pyörätiellä risteyksessä	muualla			ajosuunnat	ajosuunnat			
2007	76	59	77	79	138	123	155	127	50	884	
2008	82	60	70	90	125	90	123	120	49	809	
2009	83	77	83	68	111	77	162	145	23	829	
2010	63	61	54	84	146	92	152	139	26	817	
2011	81	72	89	70	116	100	138	160	28	854	
<b>Yhteensä</b>	<b>385</b>	<b>329</b>	<b>373</b>	<b>391</b>	<b>636</b>	<b>482</b>	<b>730</b>	<b>691</b>	<b>176</b>	<b>4193</b>	

**Tieliikenneonnettomuuksissa kuolleet iäkkäät ikäryhmittäin**

Vuosi	65-69	70-74	75-79	80-84	85-	Yhteensä
2007	18	16	23	15	7	79
2008	16	18	24	25	10	93
2009	15	9	19	11	15	69
2010	15	21	13	10	5	64
2011	16	19	17	16	11	79
<b>Yhteensä</b>	<b>80</b>	<b>83</b>	<b>96</b>	<b>77</b>	<b>48</b>	<b>384</b>

**Tieliikenneonnettomuuksissa loukkaantuneet iäkkäät ikäryhmittäin**

Vuosi	65-69	70-74	75-79	80-84	85-89	90-	Yhteensä
2006	268	234	208	115	39	20	884
2007	234	218	212	100	37	8	809
2008	223	213	215	122	43	13	829
2009	210	224	188	136	47	12	817
2010	245	215	186	135	61	12	854
<b>Yhteensä</b>	<b>1180</b>	<b>1104</b>	<b>1009</b>	<b>608</b>	<b>227</b>	<b>65</b>	<b>4193</b>



**Kuva 1.** Tieliikenteessä kuolleet henkilöauton kuljettajat ikäryhmän 100 000 asukasta kohden vuonna 2011.

Tämä tarkastelu perustuu Tilastokeskuksen tilastoimiin, poliisin tietoon tulleisiin tieliikenneonnettomuuksiin vuosina 2007 - 2011. Vuosi 2011 ennakkotietoja. (Iäkkäiden ryhmällä käsitetään yli 64-vuotiaita).