



# Turvallinen mopoilu

Liikenneturva, Liikenne- ja viestintäministeriö, Poliisi, Trafi,  
Liikennevirasto ja Liikennevakuutuskeskus 2011

# Mopoilun suosio kasvaa



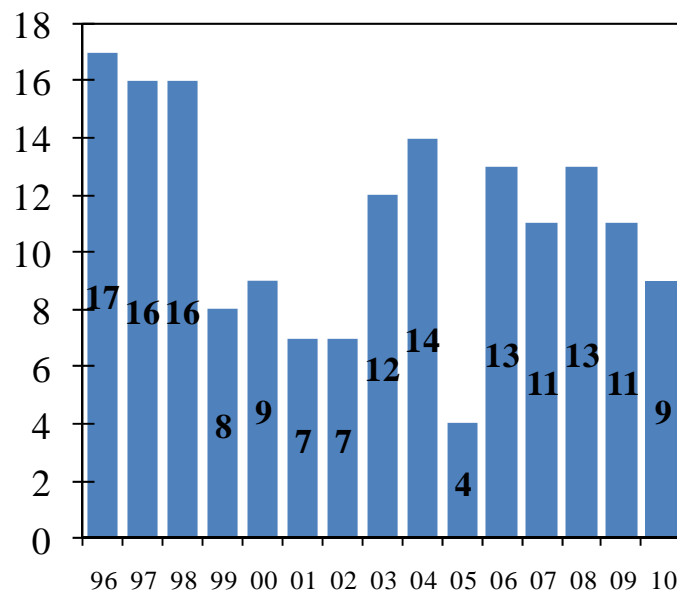
MOPOILJA, KÄÄNNÄ PÄÄ!



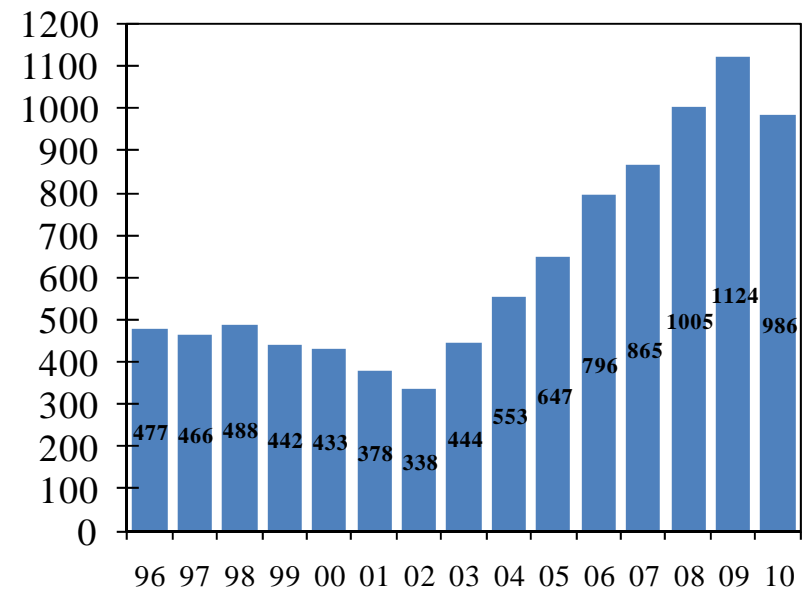
# Loukkaantuneiden mopoilijoiden määrä suuri



## KUOLLEET



## LOUKKAANTUNEET



**Tieliikenteessä kuolleet ja loukkaantuneet mopoilijat 1996-2010**

*Lähde: Tilastokeskus ja Liikenneturva. Vuosi 2010 ennakkotieto.*

# Onnettomuuksien taustalla virheet ja liika nopeus



- Onnettomuudet sattuvat usein risteyksissä.
- Myös suistumiset ovat tavallisia.
- Onnettomuuksien taustalla ovat usein puutteet sääntöjen tuntemisessa tai noudattamisessa, havainnoinnissa ja mopon hallinnassa sekä liian suuri nopeus.
- Autoilijat eivät aina havaitse mopoilijaa.

# Mopoiluvammat



- Tyypillisiä vammoja ovat raajojen murtumat, pään vammat ja sisäelinvammat.
- Tavallisenkin murtuman hoitoaika on pitkä, kipsissä 6-12 viikkoa ja lisäksi kuntoutuminen.
- Kipsihoidon aikana murtuneen raajan lihakset surkastuvat merkittävästi.
- Osalle loukkaantuneista jää pysyvä haitta, esim. liikuntavammat ja oppimis- ja muistihäiriöt.

# Esimerkki mopovammasta



- 15-vuotias poika törmäsi 40 km/h nopeudella autoon.
- Kuvassa pirstaleinen sääri- ja pohjeluun murtuma.
- Hoito: 3 leikkausta, vasta 7 kk kuluttua takaisin harrastuksiin.



# Mikä on mopo?

- Suurin rakenteellinen nopeus on enintään 45 km/h.
- Moottorin kuutiotilavuus on enintään 50 cm<sup>3</sup>.



# Mitä vaaditaan mopoiluun?

- 15 vuoden ikä
- M-luokan ajokortti pakollinen 1.1.1985 tai sen jälkeen syntyneille mopoilijoille, jos heillä ei jo ole moottoripyörän tai auton ajamiseen oikeuttavaa ajokorttia.
- Kevyen nelipyörän kuljettamiseen vaaditaan aina vähintään M-luokan ajokortti.



# Mitä vaaditaan mopoiluun?

- Koulutus pakollista 1.6.2011 alkaen. Kuljettajantutkinto laajenee.
- Koulutus vähintään:
  - kuusi tuntia teoriaopetusta
  - kolme tuntia ajo-opetusta
- Kuljettajantutkinto:
  - kaksiosainen teoriakoe
  - käsittelykoe mopolla tai
  - ajokoe liikenteessä mopoautolla



# Mopokortin hankkiminen



- Mopokortin saaminen edellyttää ajokorttilupaa, jota haetaan poliisilta.
- Koulutusta voivat antaa autokoulut ja mopokoululuvan saaneet yhdistykset tms. Kortin voi suorittaa myös opetusluvalla.
- Teoriakokeessa on sanallisia kysymyksiä ja liikennetilannetehtäviä.
- Aiheina ovat mm. liikennesäännöt ja -merkit, varusteet ja rekisteröinti.

# Käsittelykoe ja ajokoe



## **Käsittelykoe mopolla**

- Hätäjarrutus
- Hidasajo
- Portit
- Taluttaminen

## **Ajokoe liikenteessä kevyellä nelipyörällä**

- Ajokoe 45 minuuttia
- Kokeessa arvioidaan ajoneuvon käsittely, liikennetilanteiden hallinta ja ajamisen suunnitelmallisuus

# Kuljettajan ja matkustajan ajovarusteet

- Kypärä on pakollinen kuljettajalla ja matkustajalla.
- Kypärän tulee olla oikean kokoinen ja huolellisesti kiinnitetty.
- Lisäksi kannattaa käyttää muita kunnollisia ajovarusteita, kuten suojaavaa ja erottuvaa ajoasua ja tukevia kenkiä.



# Pidä mopo mopona

- Mopon suurin sallittu nopeus on 45 km/h.
- Viritetyllä mopolla tieliikenteessä ajaminen on laitonta.
- Virittäminen lisää onnettomuusriskiä.
- Nopeuden kasvu pidentää jarrutusmatkaa.
- Havainnointi ja reagointi äkkitalanteisiin vaikeutuvat.



# Virittämisen taloudelliset seuraukset

**Kustannukset voivat olla selvästi yli 1000 €**

- Sakko
- Autovero
- Korotettu liikennevakuutusmaksu (jopa 9-kertainen)
- Muutuskustannukset takaisin mopoksi
- Muutoksastuskustannukset

**Lisäksi mahdollisesti:**

- Ajokielto
- Seuraavan ajokortin lykkäntyminen
- Maksuhäiriömerkintä, jos liikennevakuutusmaksua ei makseta



# Selvänä liikenteeseen

- Pienikin määrä alkoholia hidastaa havaintotoimintaa ja reaktioita.
- Mopoilija syyllistyy rattijuopumukseen, jos veren alkoholipitoisuus on 0,5 promillea tai enemmän.
- Vakavista mopoturmista joka viides ajetaan alkoholin vaikutuksen alaisena.
- Päihtyneen ajoon lähtö on aina estettävä.



# Kyydittäminen on riski

- Kyydittäminen on riski, sillä mopon hallinta vaikeutuu, esim. kääntyminen ja pysähtyminen
- Joka kuudes mopo-onnettomuudessa loukkaantunut on kyydissä ollut matkustaja.
- Vältä kyydittämistä ja kyytiin menemistä, jos mahdollista.



# Ohjeita matkustajalle



- Käytä kypärää ja ajovarusteita.
- Pidä kuljettajasta kiinni molemmin käsin.
- Myötäile kuljettajan vartalon liikkeitä, jos hän kallistaa mopoa kaarteessa.
- Seuraa liikennettä ja varaudu jarrutuksiin.
- Älä häiritse kuljettajan ajoa.
- Älä heilu tai kääntyile ennen kuin mopo on pysähtynyt ja kuljettajan molemmat jalat ovat maassa.

# Ohjeita kuljettajalle



- Kuljeta vain, jos se on sallittu mopon rekisteröintitodistuksessa.
- Käy matkustajan kanssa läpi kyydissä olemisen perusasiat.
- Varmista, että matkustajallakin on kypärä ja suojaavat varusteet.
- Muista, että mopon hallinta vaikeutuu kun otat matkustajan kyytiin. Aja rauhallisesti.

# Mopon paikka liikenteessä



- Tiellä ajoradan oikeassa reunassa
- Pientareella, jos ajoradan oikealla puolella on piennar, jolla ajo käy haitatta
- Kevyen liikenteen väylällä, jos liikennemerkissä on lisäkilpi ”Sallittu mopoille”

# Mopolla risteyksessä



- Hidasta nopeuttasi.
- Tiedota aikeesi muille, käytä suuntamerkkiä.
- Tarkkaile huolellisesti muuta liikennettä.
- Huomioi liikenteen ohjaus, kaistat, tiemerkinnot, liikennemerkkit ja -valot.
- Valitse oikea ajolinja tai ajokaista.
- Ratkaise oikea ajojärjestys.
- Pysähdy punaisiin ja stop-merkkiin.
- Huomioi kevyt liikenne.

# Mopolla risteyksessä



Arvioi liikennetilanne kokonaisuutena.

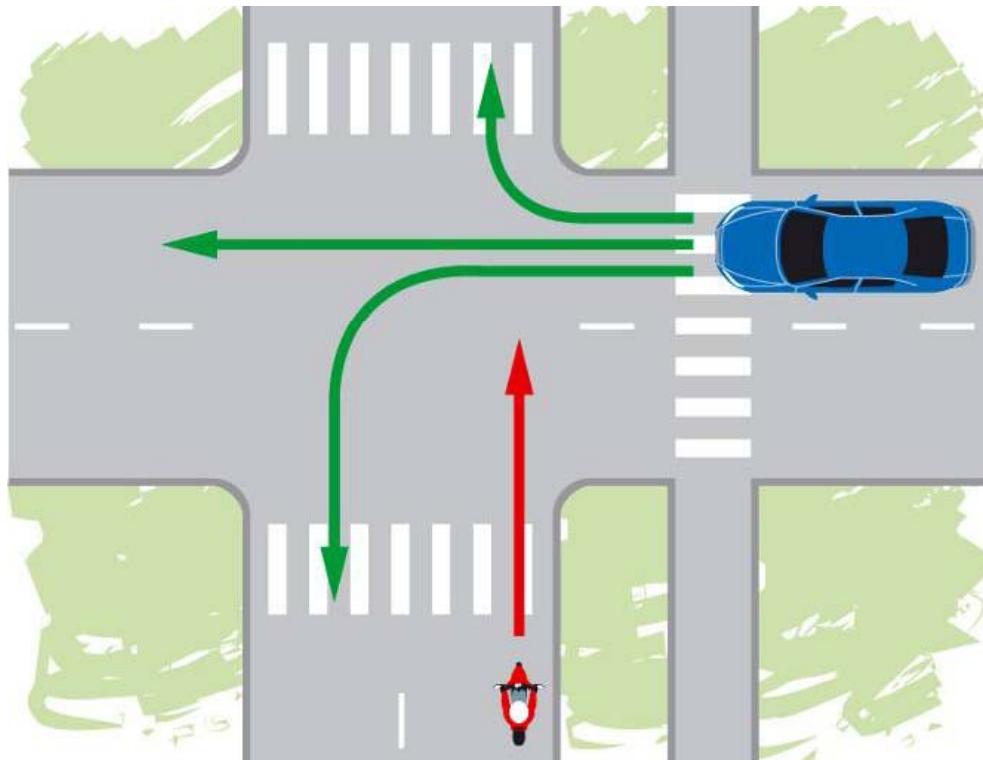
# Tasa-arvoinen risteys



MOPOILIJA, KÄÄNNÄ PÄÄ!

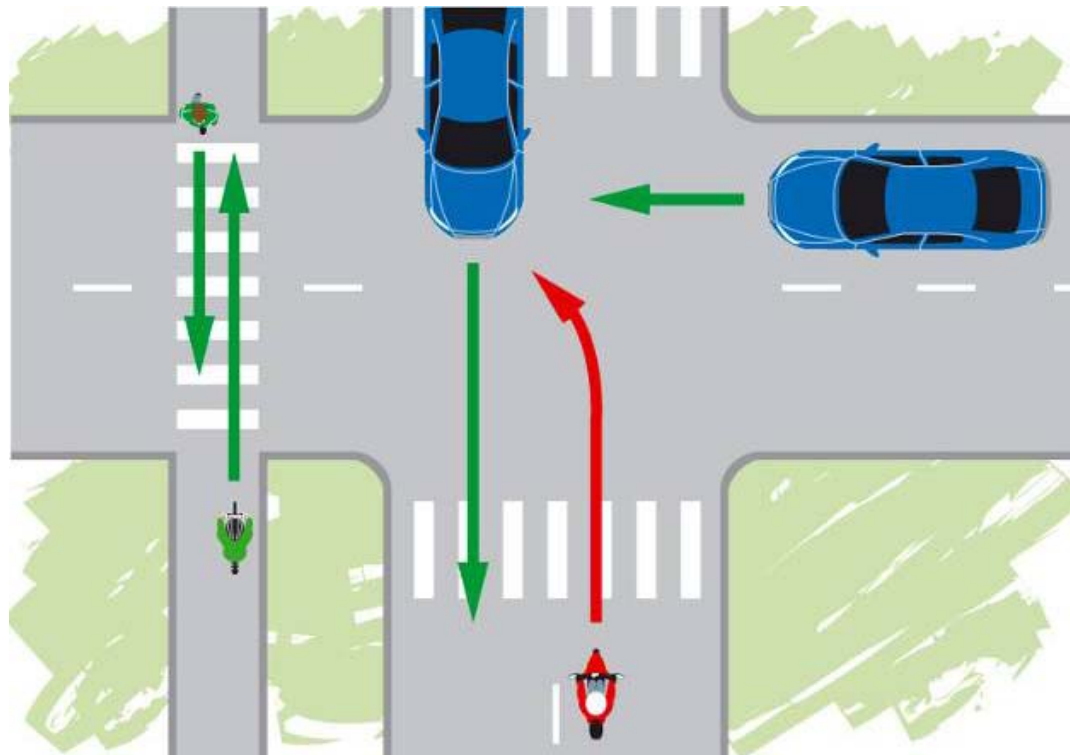


# Ajojärjestys



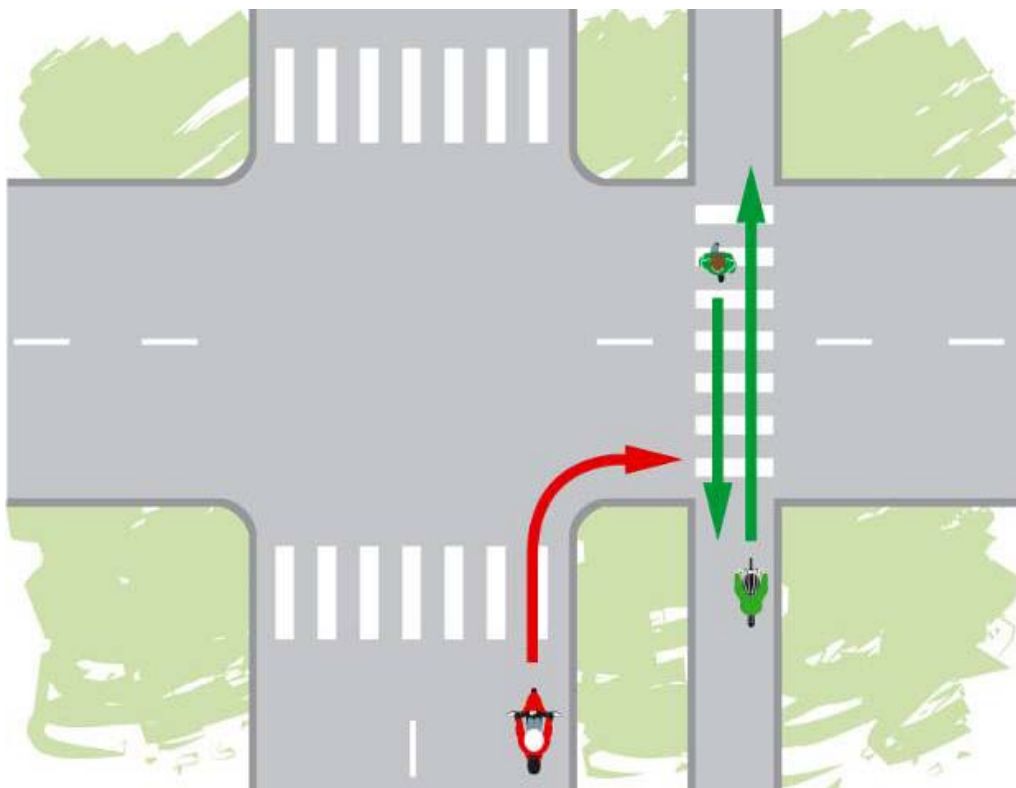
Väistä oikealta lähestyvää.

# Ajojärjestys



Vasemmalle kääntyjä väistää edestä ja oikealta lähestyviä.

# Ajojärjestys

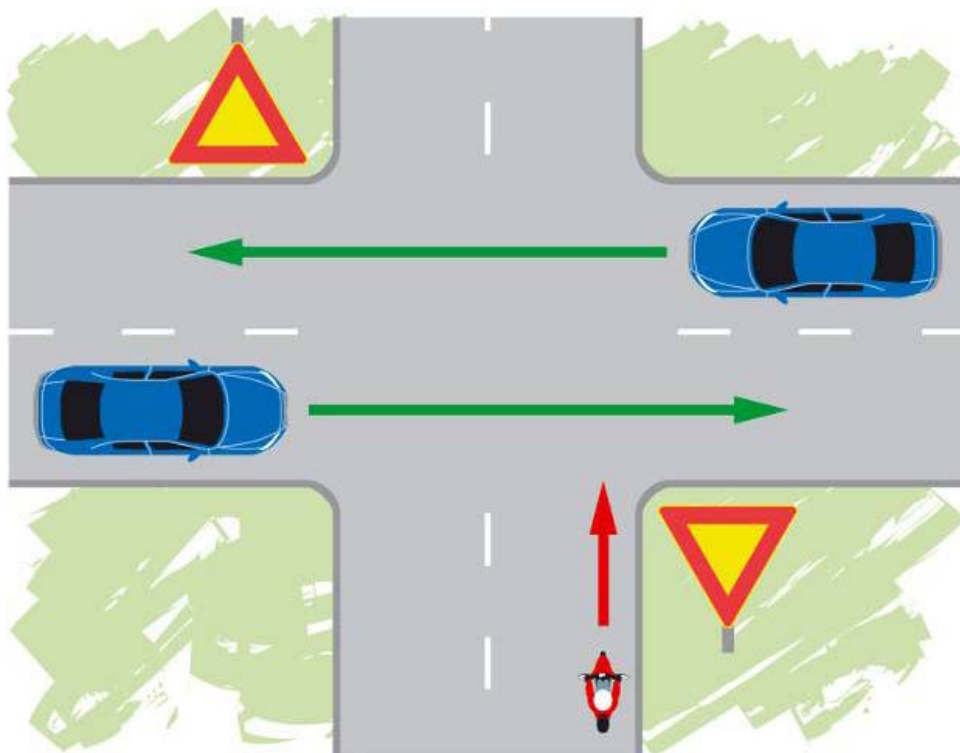


Kääntyjä väistää risteävän tien poikittaisliikennettä.

# Eriarvoinen risteys

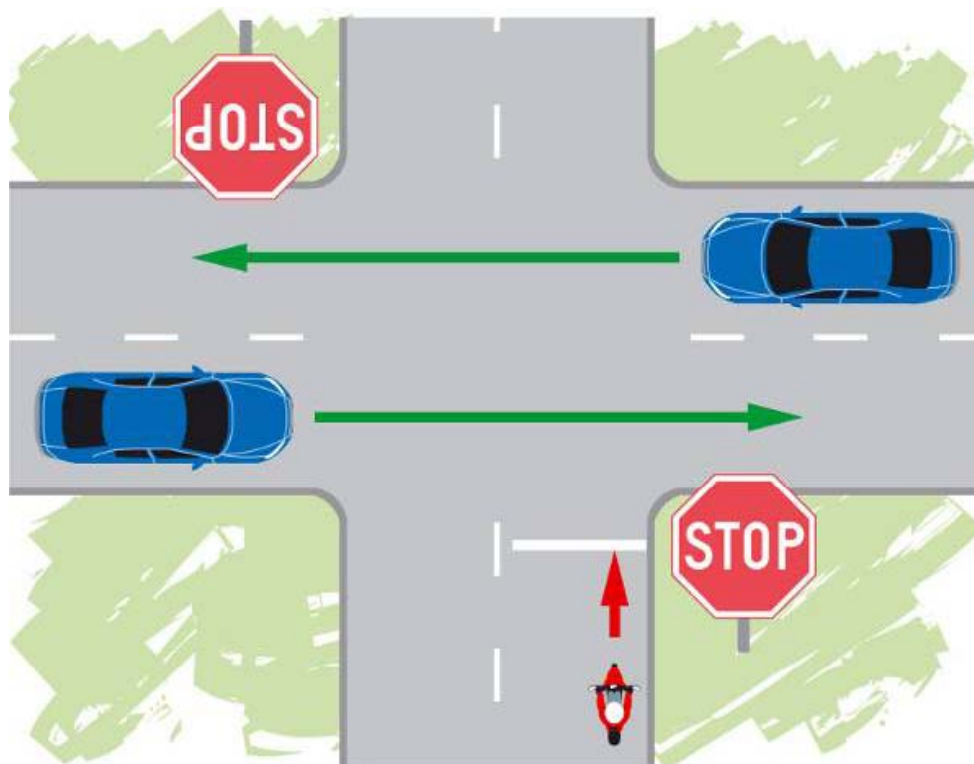


# Ajojärjestys



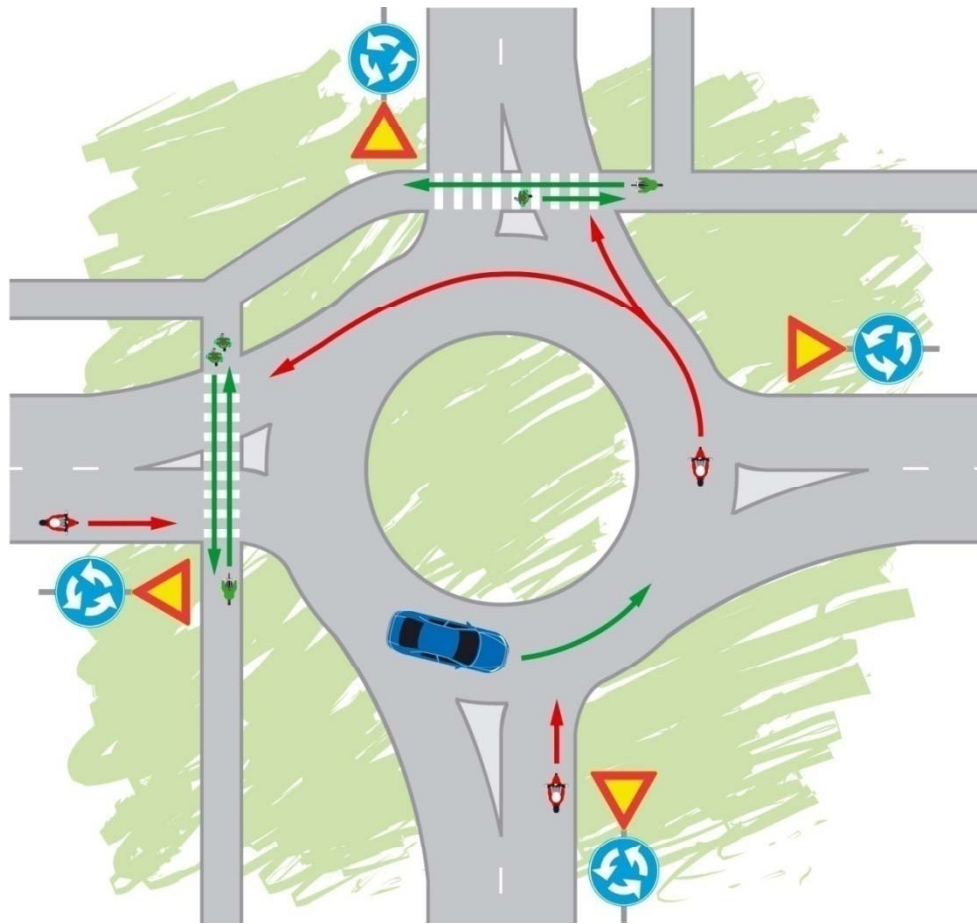
Liikennemerkki "Väistämisvelvollisuus risteyksessä" velvoittaa väistämään risteävän tien liikennettä.

# Ajojärjestys



STOP-merkki velvoittaa pysähtymään ja väistämään risteävän tien liikennettä

# Liikenneympyrä eli kiertoliittymä



# Liikennevaloristeys



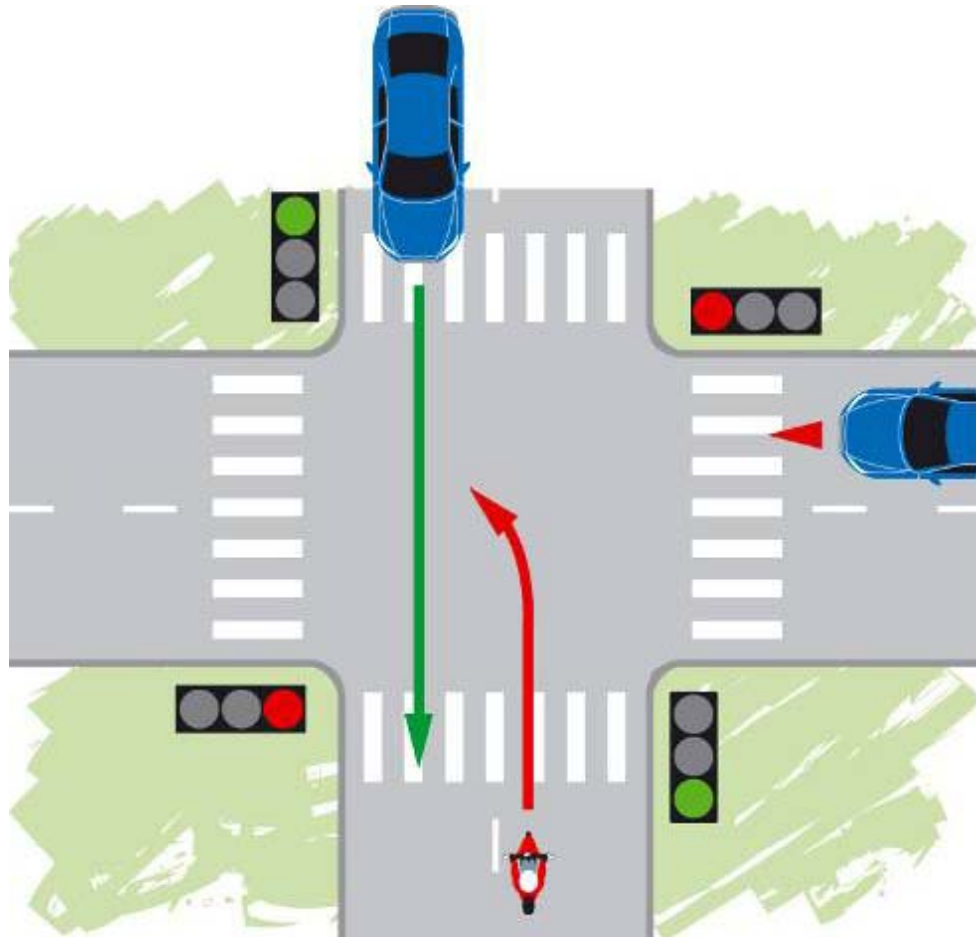
MOPOILIJA, KÄÄNNÄ PÄÄ!



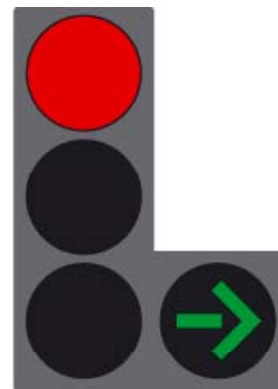
# Ajojärjestys liikennevaloristeyksessä



MOPOILJA, KÄÄNNÄ PÄÄ!



# Nuolenmuotoiset liikennevalot



# Vinkit turvalliseen mopoiluun

- Opettele liikennesäännöt ja noudata niitä
- Hallitse moposi
- Käytä kypärää ja kiinnitä se oikein
- Käytä suojaavaa ja erottuvaa ajoasua
- Noudata nopeusrajoituksia



# Vinkit turvalliseen mopoiluun

- Muista ennakoiva ajotapa:
  - nopeus tilanteen mukaan
  - tarkkaile kokonaistilannetta
  - pidä turvaväli
  - näytä aikeesi ajoissa – älä yllätä
- Virittäminen ja alkoholi eivät kuulu mopoiluun



# Vinkit turvalliseen mopoiluun

- Noudata koulun yhteisiä sääntöjä mopoilusta
- Vältä kyydittämistä ja kyytiin menemistä.
- Ota muut tielläliikkujat huomioon





## Lisätietoa mopoilusta:

[www.käännäpää.fi](http://www.käännäpää.fi)

[www.liikenneturva.fi](http://www.liikenneturva.fi)

[www.trafi.fi/mopo](http://www.trafi.fi/mopo)

**Turvallisia matkoja liikenteessä!**