

# IKÄKULJETTAJAN ITSEARVIOINTI

## ► ONKO SYYTÄ TUTKIA AJOKYKYÄ TARKEMMIN?

16. Onko läheisesi huolissaan ajamisesi turvallisuudesta?  kyllä  ei

17. Onko sinulle sattunut useita ”läheltä piti”-tilanteita liikenteessä tai pysäköinneissä?  kyllä  ei

18. Onko sinulla vaikeuksia arkiasioiden muistamisessa tai muissa päivittäisissä toiminnoissa?  kyllä  ei

19. Vaihtelevatko tarkkaavaisuutesi ja keskittymiskyksesi voimakkaasti?  kyllä  ei

20. Onko liikkeissäsi auton hallintalaitteiden käsittelyä haittaavaa jäykkyyttä, hitautta tai pakkoliikkeitä?  kyllä  ei

21. Oletko eksynyt, vaikka oletkin ajanut ennestään tutussa paikassa?  kyllä  ei

22. Tuottaako monen asian tekeminen samanaikaisesti (esimerkiksi ohjaaminen ja vaihteiden vaihtaminen) sinulle vaikeuksia?  kyllä  ei

23. Onko sinulla vaikeuksia pysyä muun liikenteen rytmissä mukana?  kyllä  ei

! 24. Onko poliisi pysäyttänyt sinut liikenteessä ajamisen ongelmien vuoksi?  kyllä  ei

! 25. Oletko viimeisen vuoden aikana joutunut toistuvasti peltikolareihin?  kyllä  ei

! 26. Ajautuuko autosi helposti kaistan vasempaan tai oikeaan reunaan tai pois omalta kaistalta?  kyllä  ei

! 27. Torkahteletko tai nukahdatko rattiin?  kyllä  ei

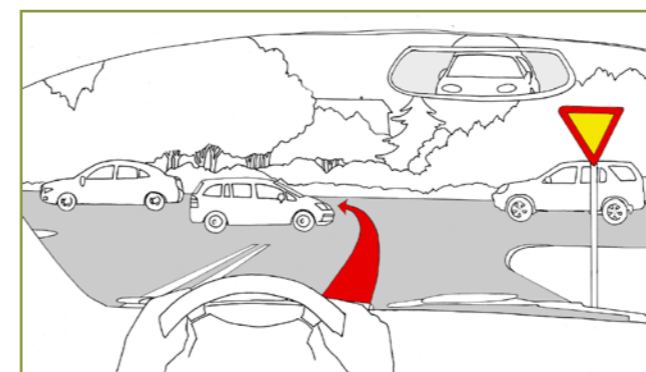
Ajokyvyn perusteellisempaan arvioon on syytä silloin, jos vastaus kahteen tai kolmeen tämän sivun kysymyksistä on myönteinen. **Yksikin myönteinen vastaus neljään viimeiseen kysymykseen viittaa vakaviin ongelmiin.**

Tällä lomakkeella iäkäs kuljettaja voi arvioida itse ajamistaan.

Lomake sisältää kysymyksiä ja vastausvaihtoehtoja, joista kuljettajan tulee valita omaa tilannetta parhaiten kuvaava vaihtoehto. Lomakkeen täyttämisen jälkeen on hyvä keskustella läheisen tai ammatti-ihmisen kanssa vastauksista ja pohdita sitä, miten mahdollisten ongelmien kanssa tulisi menetellä.

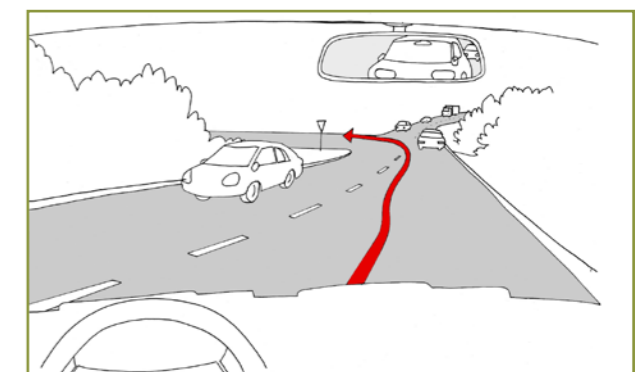


## ► RISTEYSAJO



### 1. Sivutieltä päätielle kääntyminen

- sujuu hyvin
- sujuu melko hyvin
- hieman ongelmia
- paljon ongelmia



### 2. Vasemmalle kääntyminen päätieltä sivutielle

- sujuu hyvin
- sujuu melko hyvin
- hieman ongelmia
- paljon ongelmia

### 3. Kaupunkiristeyksissä ajaminen

- sujuu hyvin
- sujuu melko hyvin
- hieman ongelmia
- paljon ongelmia

## ► KAISTANVAIHTO

### 4. Kaistanvaihto

- sujuu hyvin       hieman ongelmia  
 sujuu melko hyvin       paljon ongelmia

## ► VAIKEAT AJO-OLOT

### 5. Vieraassa ympäristössä ajaminen

- sujuu hyvin  
 sujuu melko hyvin  
 hieman ongelmia  
 paljon ongelmia

### 6. Pimeällä ajaminen

- sujuu hyvin  
 sujuu melko hyvin  
 hieman ongelmia  
 paljon ongelmia

### 7. Liukkaalla tai sateella ajaminen

- sujuu hyvin  
 sujuu melko hyvin  
 hieman ongelmia  
 paljon ongelmia

### 8. Vilkaassa liikenteessä ajaminen

- sujuu hyvin  
 sujuu melko hyvin  
 hieman ongelmia  
 paljon ongelmia

## ► SAIRAUDET

### 9. Onko sinulla todettu jokin seuraavista sairauksista?

- dementia       sydän- ja verisuonitauti  
 Parkinsonin tauti       diabetes  
 epilepsia       mielenterveyden ongelma  
 aivohalvaus       muu ajokykyyn vaikuttava sairaus

### 10. Tiedätkö miten käyttämäsi lääkkeet vaikuttavat ajokykyyn?

- kyllä       en

## ► NÄKÖ

### 11. Onko sinulla vaikeuksia nähdä ajaessasi?

- kyllä       ei

## ► LIHAS- JA NIVELVAIVAT

### 12. Haittaavatko jäykistyneet nivelesi ajoa, esimerkiksi niskan kankeus sivulle ja taakse katsomista?

- kyllä       ei

### 13. Onko sinulla vaikeuksia kääntää ohjauspyörää tai painaa polkimia?

- kyllä       ei

## ► MUISTI

### 14. Oletko viime aikoina ajaessasi unohtanut toistuvasti minne olit menossa tai mitä reittiä aioit käyttää?

- kyllä       ei

### 15. Onko sinulla vaikeuksia huomata useita tärkeitä asioita kerrallaan, esimerkiksi risteyksessä jalankulkijoita, autoja ja liikennemerkkejä?

- kyllä       ei

